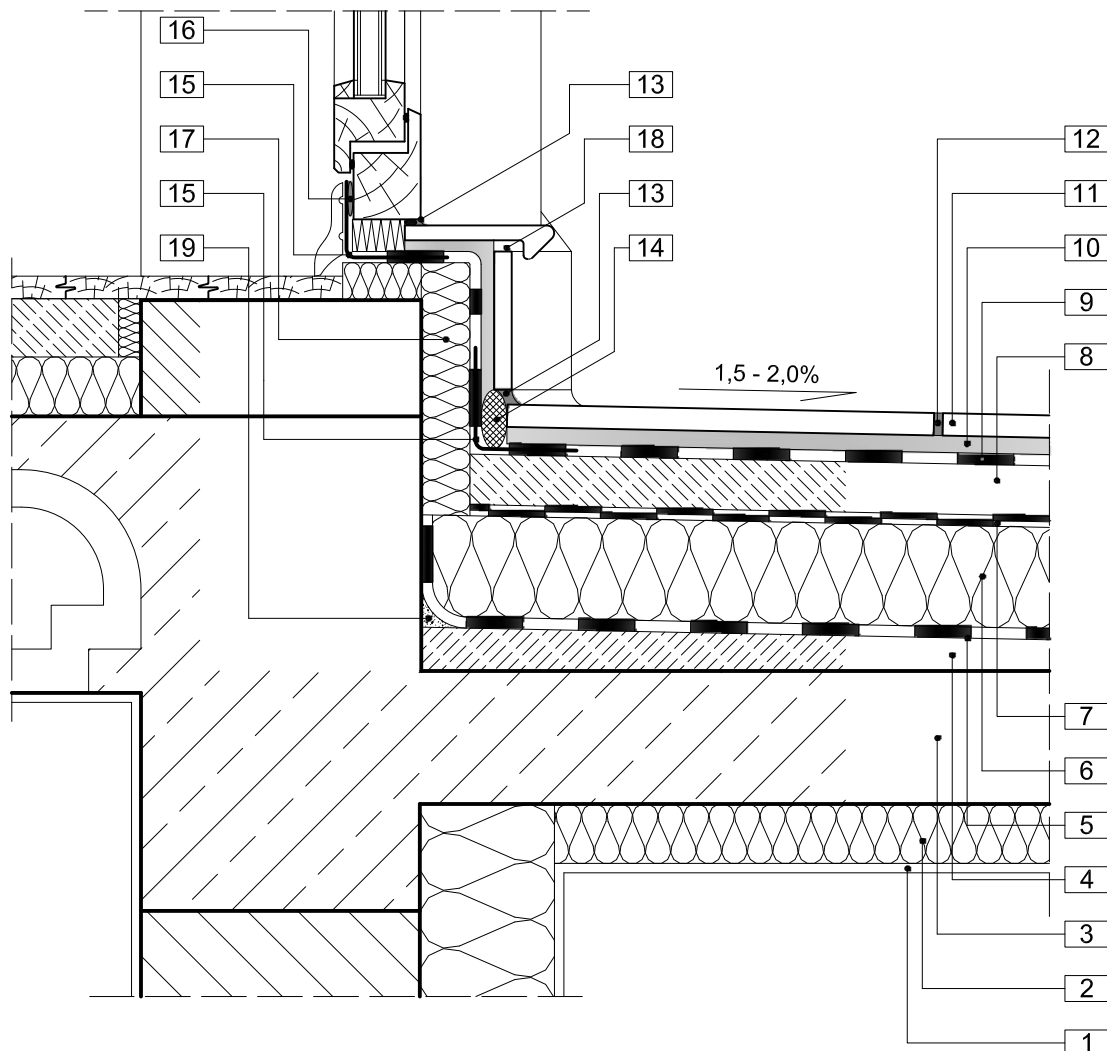


2.3 BALKON.

POŁĄCZENIE Z DRZWIAMI BALKONOWYMI. DRZWI ZLICOWANE ZE ŚCIANĄ KONSTRUKCYJNĄ



- | | |
|---|--|
| 1 tynk | 10 klej Adesilex P-9
rozwiązanie alternatywne: Adesilex P-4;
Keraflex Maxi S1 |
| 2 termoizolacja | 11 okładzina ceramiczna |
| 3 płyta konstrukcyjna balkonu | 12 spoina cementowa Ultracolor Plus |
| 4 warstwa spadkowa Nivoplan Plus na warstwie szczepnej Planicrete +woda+cement
rozwiązanie alternatywne: Topcem Pronto na warstwie szczepnej Planicrete +woda+cement | 13 spoina elastyczna Mapesil AC
rozwiązanie alternatywne: Mapeflex PU-45 |
| 5 paroizolacja Mapethene SA , podłoże zagruntowane Mapethene Primer | 14 sznur dylacyjny Mapfoam |
| 6 termoizolacja | 15 taśma uszczelniająca Mapeband |
| 7 hydroizolacja i warstwa rozdzielająca 2 x folia PE | 16 klej epoksydowy Adesilex PG4 |
| 8 jastrych cementowy Topcem Pronto
rozwiązanie alternatywne: Topcem + kruszywo | 17 termoizolacja XPS |
| 9 hydroizolacja podpłytkowa Mapelastix + Mapenet 150
rozwiązanie alternatywne: Mapetex Sel | 18 wolna spoina pozioma |
| | 19 faseta Planitop 400 |