

**MAPEI Polska Sp. z o.o.**

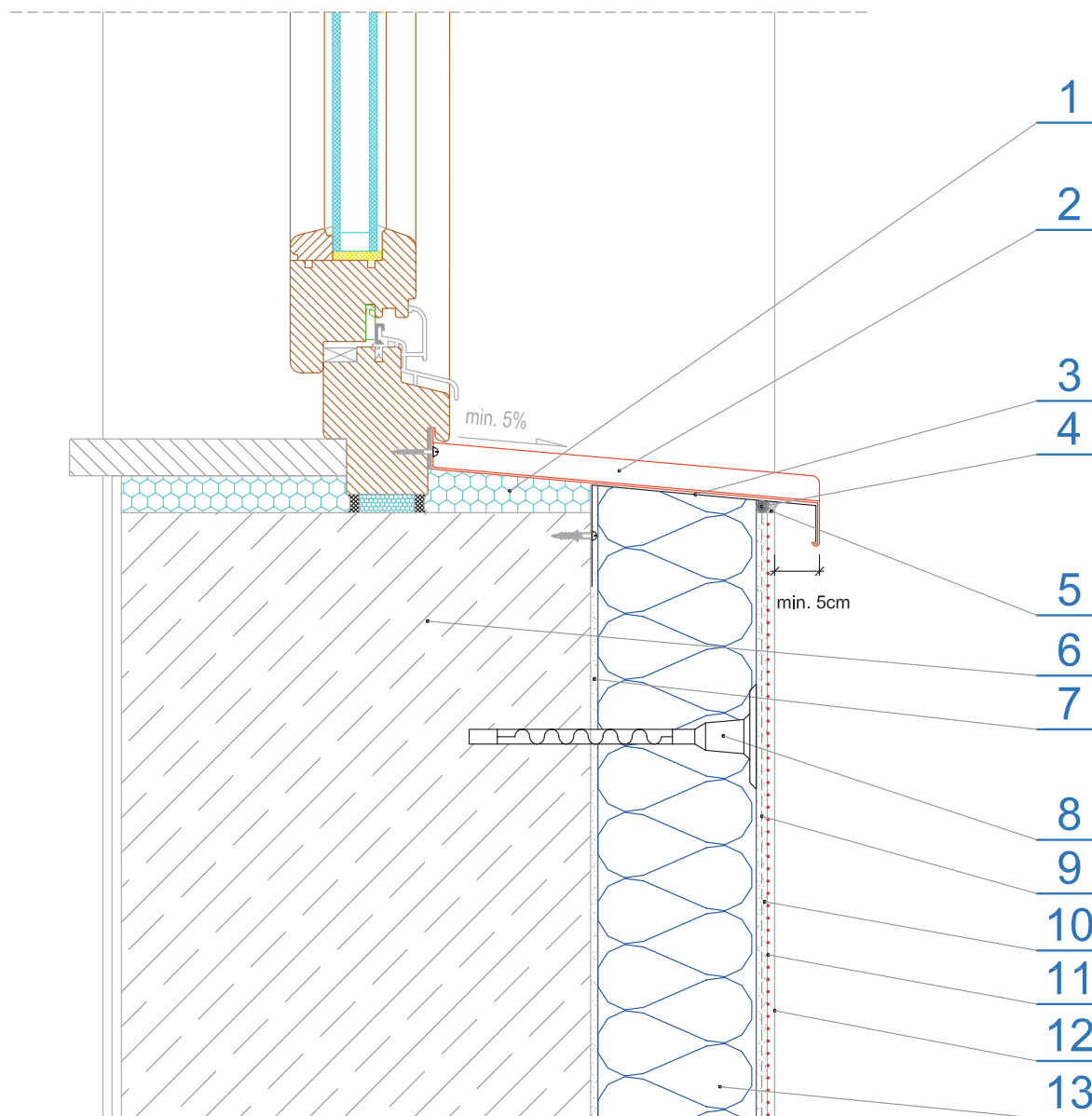
Biuro Handlowe: ul. Chałubińskiego 8, 00-613 Warszawa

tel. +48 22 595 42 00, fax +48 22 595 42 02

www.mapei.pl e-mail: info@mapei.pl

## SYSTEM OCIEPLEŃ MAPETHERM

### MOCOWANIE PARAPETU W SYSTEMIE OCIEPLENIOWYM MAPETHERM



1. Pianka montażowa
2. Parapet aluminiowy, PCV z profilem bocznym
3. Profil podparapetowy
4. Sznur dylatacyjny **Mapefoam** z pianki polietylenowej
5. Masa poliuretanowa **Mapeflex PU45**
6. Ściana konstrukcyjna
7. Zaprawa klejąca **Mapetherm** do izolacji termicznej
8. Łącznik izolacji termicznej
9. Siatka z włókna szklanego **Mapenet 150**
10. Zaprawa zbrojąca **Mapetherm do siatki**
11. Systemowy preparat gruntujący pod tynk cienkowarstwowy
12. Tynk cienkowarstwowy:
  - mineralny **Planitop**
  - akrylowy w systemie **Quarzolite**
  - silikatowy w systemie **Silexcolor**
  - silikonowy w systemie **Silancolor**
13. Izolacja termiczna

Rysunek nie wyczerpuje wszystkich aspektów technicznych rozwiązania. Szczegółowe informacje zawarte są w instrukcjach technicznych proponowanych materiałów. Spółka MAPEI Polska Sp. z o.o. wyraża zgodę na zamieszczanie proponowanych rozwiązań w projektach budowlanych z zastrzeżeniem prawa do rozwiązań systemowych i materiałowych.