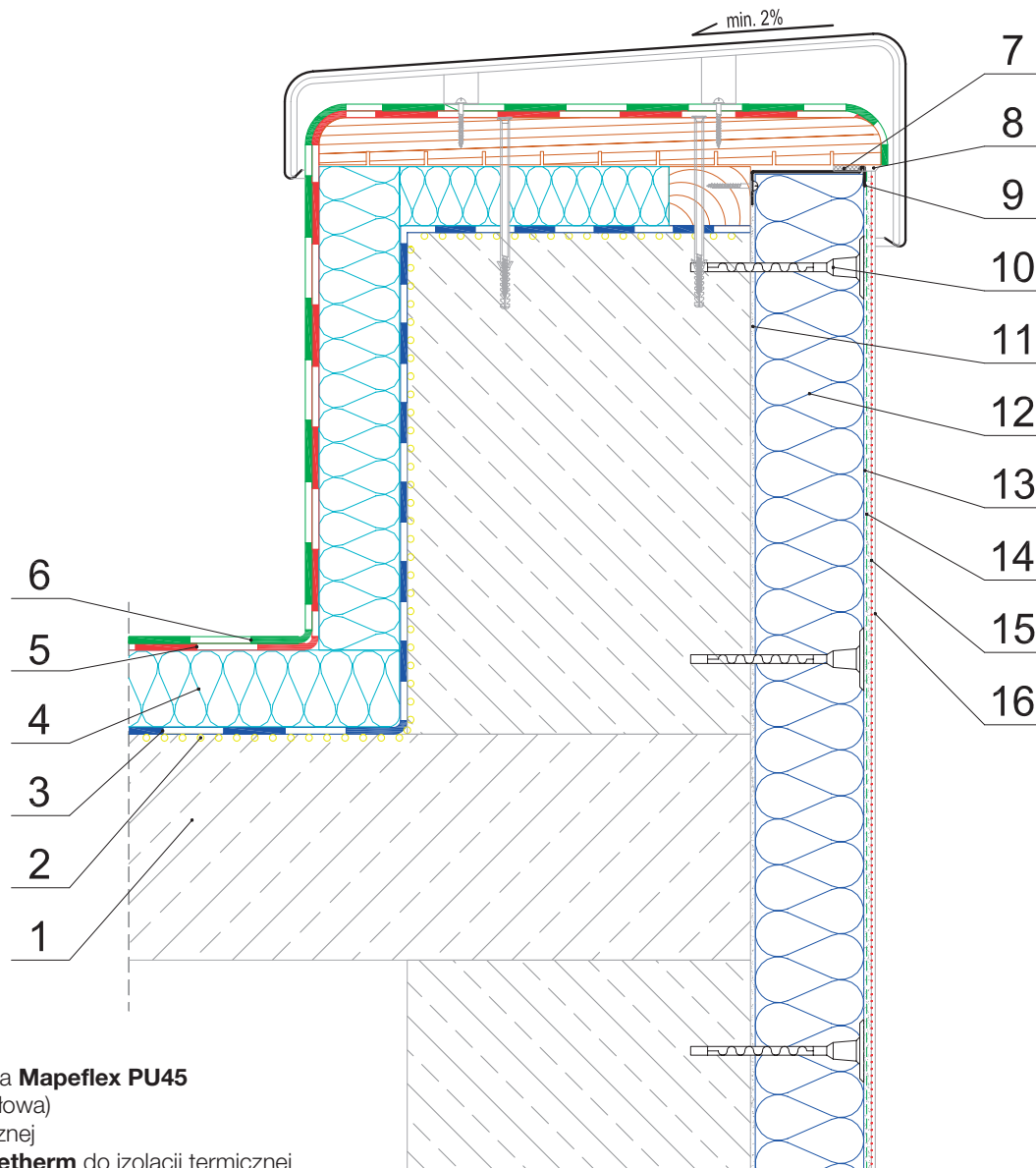


## SYSTEM OCIEPLEŃ MAPETHERM

### POŁĄCZENIA DACHOWE

1. Strop żelbetowy
2. Gruntowanie podłoża **Polyprimer**
3. Samoprzylepna membrana paroizolacyjna **Polyvap SA**
4. Płyty termoizolacyjne
5. Warstwa podkładowa – samoprzylepna membrana bitumiczna **Polyglass Spider P**
6. Warstwa wierzchnia – samoprzylepna membrana bitumiczna **Polyglass Spider P Mineral**



7. Taśma rozprężna
8. Masa trwale elastyczna **Mapeflex PU45**
9. Listwa startowa (cokołowa)
10. Łącznik izolacji termicznej
11. Zaprawa klejąca **Mapetherm** do izolacji termicznej
12. Izolacja termiczna styropian EPS 70-040
13. Zaprawa zbrojąca **Mapetherm do siatki**
14. Siatka z włókna szklanego **Mapenet 150**
15. Systemowy preparat gruntujący pod tynk cienkowarstwowy
16. Tynk cienkowarstwowy:
  - mineralny **Planitop**
  - akrylowy w systemie **Quarzolite**
  - silikatowy w systemie **Silexcolor**
  - silikonowy w systemie **Silancolor**

### Ocieplenie attyki w połączeniu z dachem płaskim – przekrój pionowy

Rysunek nie wyczerpuje wszystkich aspektów technicznych rozwiązania. Szczegółowe informacje zawarte są w instrukcjach technicznych proponowanych materiałów. Spółka MAPEI Polska Sp. z o.o. wyraża zgodę na zamieszczanie proponowanych rozwiązań w projektach budowlanych z zastrzeżeniem prawa do rozwiązań systemowych i materiałowych.