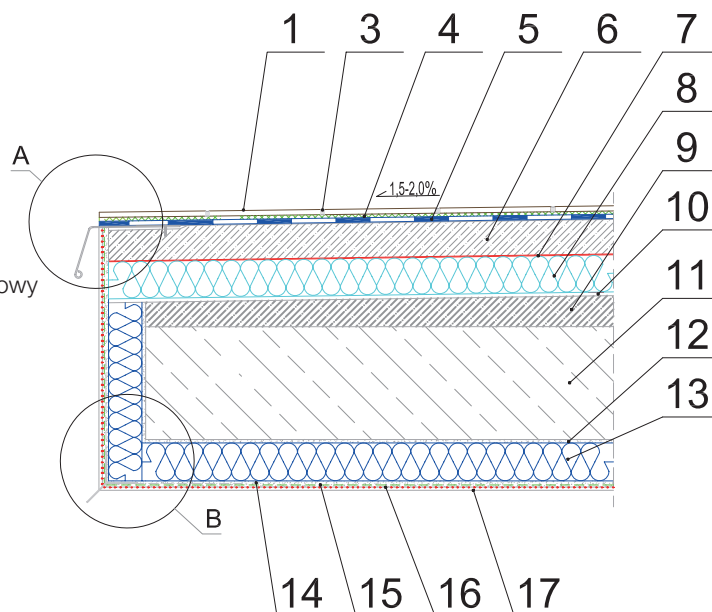


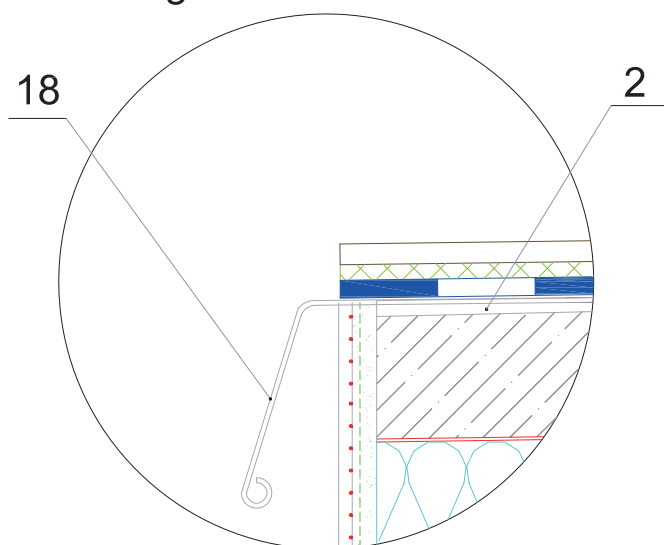
SYSTEM OCIEPLEŃ MAPETHERM

POŁĄCZENIA TARASOWE I BALKONOWE

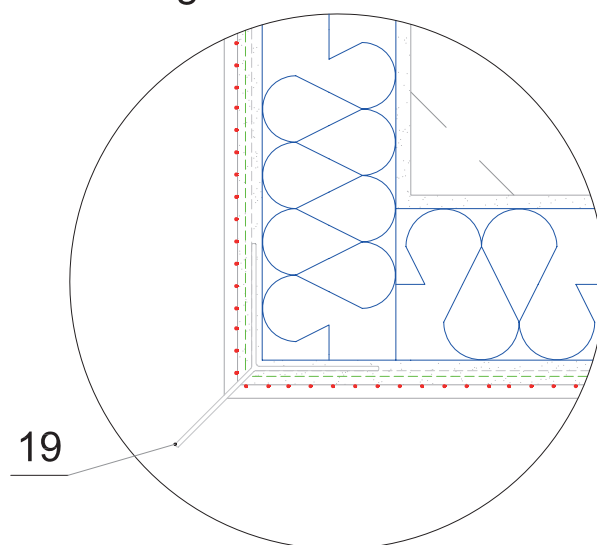
1. Mrozoodporne okładziny ceramiczne
2. Klej epoksydowy **Adesilex PG1/Adesilex PG4**
3. Spoina **Ultracolor Plus**
4. Klej do okładzin **Elastorapid**
5. Hydroizolacja **Mapelastic**
6. Jastrych dociskowy ze spoiwem **Topcem**
7. Folia ochronna PE
8. Płyta termoizolacyjna
9. Cementowy jastrych spadkowy ze spoiwem **Topcem**
10. Membrana samoprzylepna **Mapethene SA**
11. Żelbetowa płyta balkonowa
12. Zaprawa klejąca **Mapetherm** do izolacji termicznej
13. Izolacja termiczna styropian EPS 70-040
14. Zaprawa zbrojąca **Mapetherm do siatki**
15. Siatka z włókna szklanego **Mapenet 150**
16. Systemowy preparat gruntujący pod tynk cienkowarstwowy
17. Tynk cienkowarstwowy:
 - mineralny **Planitop**
 - akrylowy w systemie **Quarzolite**
 - silikatowy w systemie **Silexcolor**
 - silikonowy w systemie **Silancolor**
18. Obróbka blacharska
19. profil okapnikowy z PVC z siatką z włókna szklanego



Szczegół "A"



Szczegół "B"



Szczegóły ocieplenia krawędzi płyty balkonowej

Rysunek nie wyczerpuje wszystkich aspektów technicznych rozwiązania. Szczegółowe informacje zawarte są w instrukcjach technicznych proponowanych materiałów. Spółka MAPEI Polska Sp. z o.o. wyraża zgodę na zamieszczanie proponowanych rozwiązań w projektach budowlanych z zastrzeżeniem prawa do rozwiązań systemowych i materiałowych.