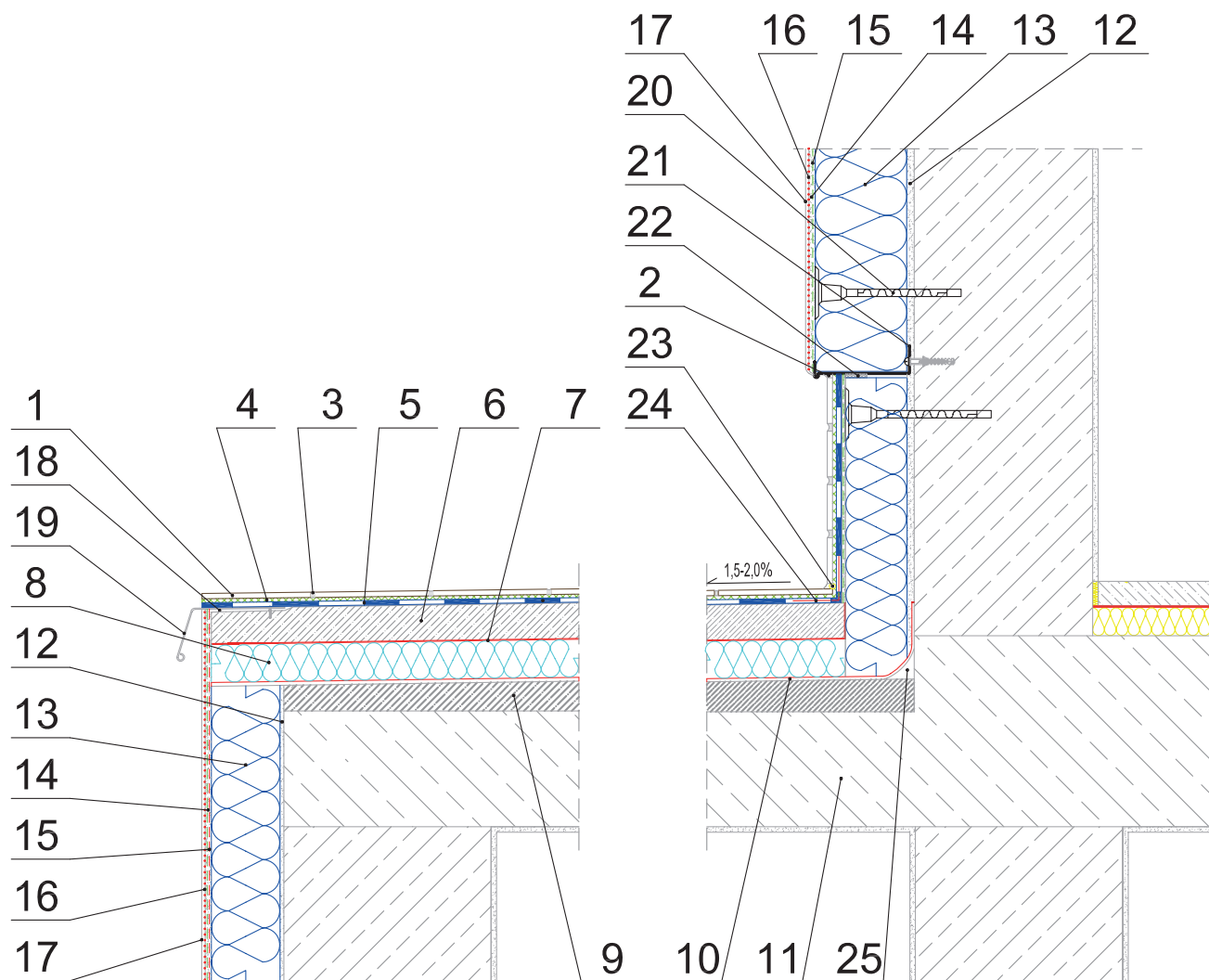


## SYSTEM OCIEPLEŃ MAPETHERM

### POŁĄCZENIA TARASOWE I BALKONOWE



- |   |  |
|---|--|
| 1. Mrozoodporne okładziny ceramiczne                        | 16. Systemowy preparat gruntujący pod tynk cienkowarstwowy |
| 2. Masa poliuretanowa <b>Mapeflex PU45</b>                  | 17. Tynk cienkowarstwowy:                                  |
| 3. Spoina <b>Ultracolor Plus</b>                            | – mineralny <b>Planitop</b>                                |
| 4. Klej do okładzin <b>Elastorapid</b>                      | – akrylowy w systemie <b>Quarzolite</b>                    |
| 5. Hydroizolacja <b>Mapelastic</b>                          | – silikatowy w systemie <b>Silexcolor</b>                  |
| 6. Jastrych dociskowy ze spoiwem <b>Topcem</b>              | – silikonowy w systemie <b>Silancolor</b>                  |
| 7. Folia ochronna PE  | 18. Klej epoksydowy <b>Adesilex PG1/Adesilex PG4</b>       |
| 8. Płyta termoizolacyjna                                    | 19. Obróbka blacharska                                     |
| 9. Cementowy jastrych spadkowy ze spoiwem <b>Topcem</b>     | 20. Łącznik izolacji termicznej                            |
| 10. Membrana samoprzylepna <b>Mapethene SA</b>              | 21. Listwa startowa (cokołowa)                             |
| 11. Żelbetowa płyta stropowa                                | 22. Taśma rozprężna  |
| 12. Zaprawa klejąca <b>Mapetherm</b> do izolacji termicznej | 23. Sznur dylatacyjny polietylenowy <b>Mapefoam</b>        |
| 13. Izolacja termiczna styropian EPS 70-040                 | 24. Taśma uszczelniająca <b>Mapeband</b>                   |
| 14. Zaprawa zbrojąca <b>Mapetherm do siatki</b>             | 25. Faseta   |
| 15. Siatka z włókna szklanego <b>Mapenet 150</b>            |  |

## Ocieplenie tarasu nad pomieszczeniem ogrzewanym

Rysunek nie wyczerpuje wszystkich aspektów technicznych rozwiązania. Szczegółowe informacje zawarte są w instrukcjach technicznych proponowanych materiałów. Spółka MAPEI Polska Sp. z o.o. wyraża zgodę na zamieszczanie proponowanych rozwiązań w projektach budowlanych z zastrzeżeniem prawa do rozwiązań systemowych i materiałowych.