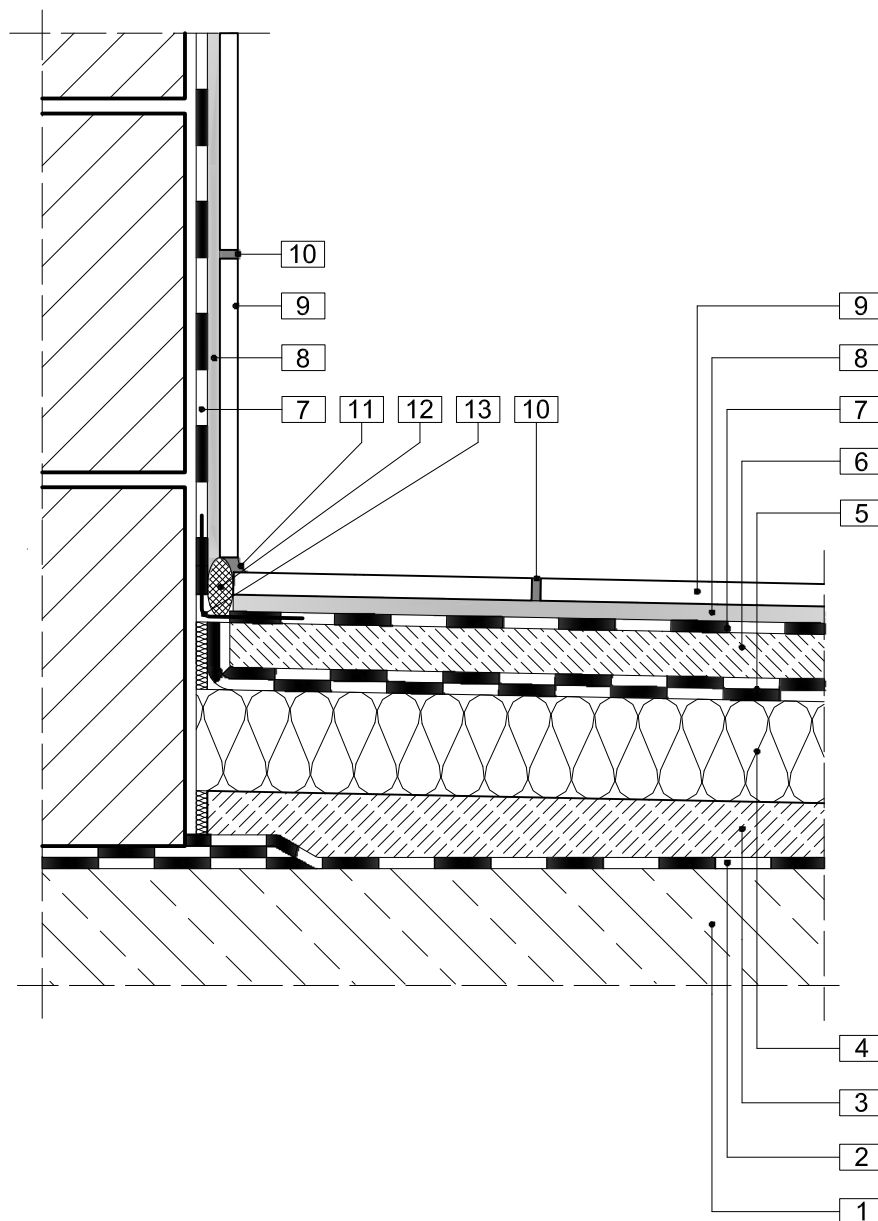


## 3.2 PODŁOGA W POMIESZCZENIU MOKRYM.

NAD PŁYTĄ NA GRUNCIE



- |   |   |    |   |
|---|---|----|---|
| 1 | plyta żelbetowa   | 8  | klej <b>Adesilex P-9</b><br>rozwiązanie alternatywne: <b>Adesilex P-4;</b><br><b>Keraflex Maxi S1</b> |
| 2 | hydroizolacja <b>Mapethene SA</b> na podłożu<br>gruntowanym <b>Mapethene Primer</b>           | 9  | okładzina ceramiczna  |
| 3 | warstwa spadkowa <b>Nivoplan Plus</b><br>rozwiązanie alternatywne: <b>Topcem Pronto</b>       | 10 | spoina cementowa <b>Ultracolor Plus</b>   |
| 4 | termoizolacja   | 11 | spoina trwale elastyczna <b>Mapesil AC</b><br>rozwiązanie alternatywne: <b>Mapeflex PU-45</b>         |
| 5 | warstwa rozdzielająca 2 x folia PE  | 12 | sznur dylatacyjny <b>Mapefoam</b>   |
| 6 | jastrych cementowy <b>Topcem Pronto</b><br>rozwiązanie alternatywne: <b>Topcem</b> + kruszywo | 13 | taśma uszczelniająca <b>Mapeband</b>  |
| 7 | hydroizolacja podpłytkowa <b>Mapegum WPS</b>  |    |   |