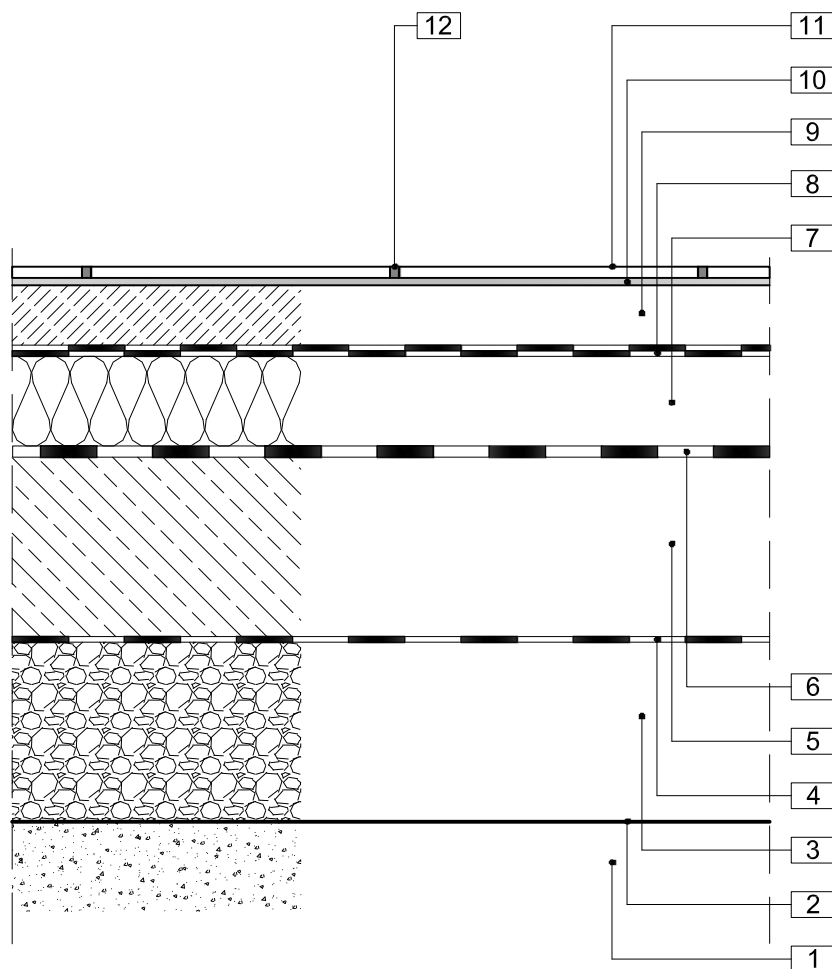


## 3.1 PODŁOGA W POMIESZCZENIU POBYTOWYM.

NA GRUNCIE



- 1 grunt budowlany
- 2 geowłóknina
- 3 warstwa antykapilarna żwirowa frakcja  $\varnothing$  4-36mm
- 4 folia PE 0,3mm
- 5 płyta żelbetowa
- 6 izolacja przeciwwilgociowa **Mapethene SA**  
na podłożu gruntowanym **Mapethene Primer**
- 7 izolacja termiczna

- 8 warstwa rozdzielająca 2 x folia PE
- 9 jastrych cementowy **Topcem Pronto**  
rozwiązanie alternatywne: **Topcem** + kruszywo
- 10 klej **Adesilex P-9**  
rozwiązanie alternatywne: **Adesilex P-4**;  
**Keraflex Maxi S1**
- 11 okładzina ceramiczna
- 12 spoina cementowa **Ultracolor Plus**