

MAPEI Polska Sp. z o.o.

Biuro Handlowe: ul. Chałubińskiego 8, 00-613 Warszawa

tel. +48 22 595 42 00, fax +48 22 595 42 02

www.mapei.pl e-mail: info@mapei.pl



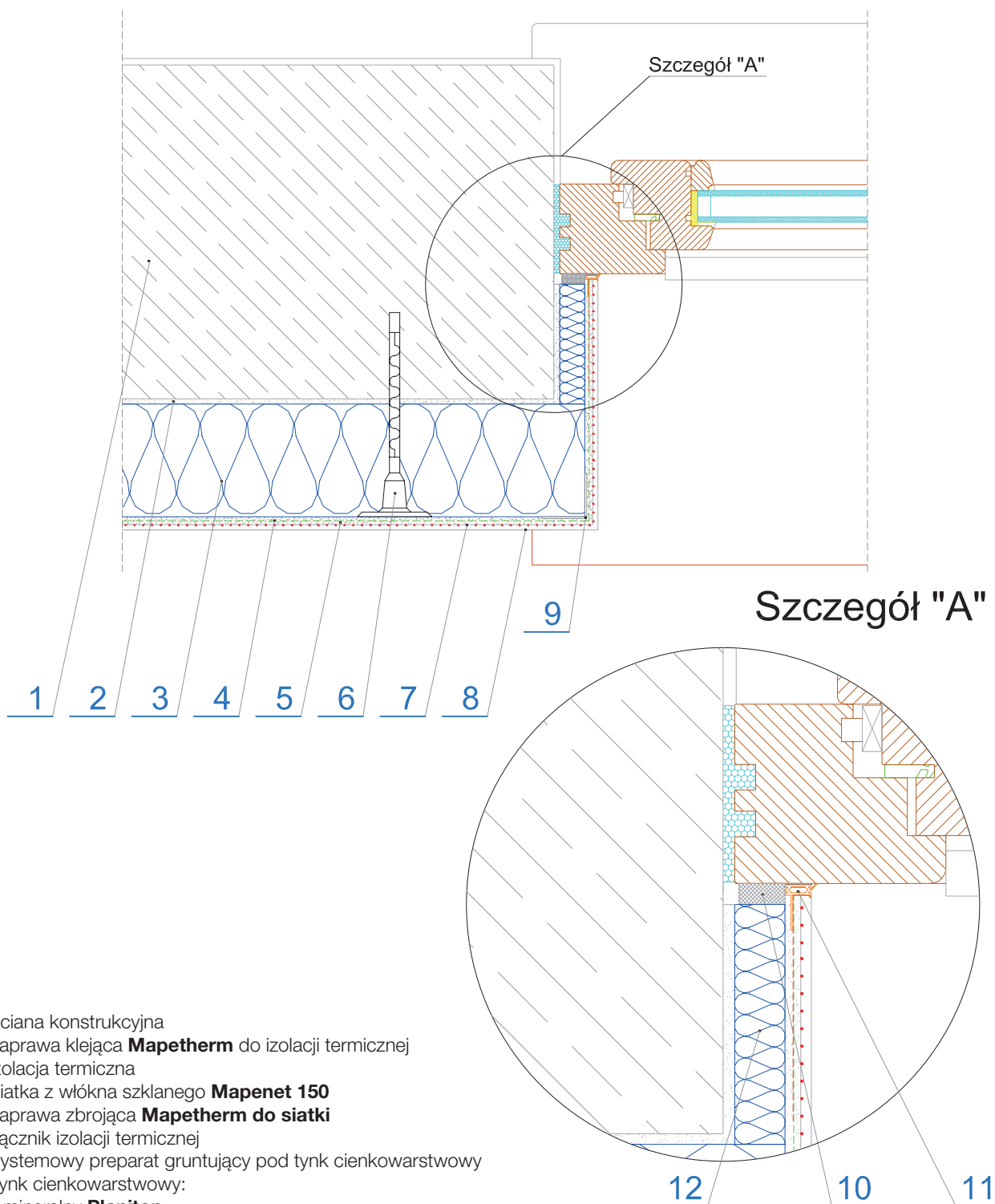
www.mapei.pl

**MAPEI**

PROFESJONALNA CHEMIA BUDOWLANA

## SYSTEM OCIEPLEŃ MAPETHERM

### SZCZEGÓŁY POŁĄCZEŃ PRZYOKIENNYCH W SYSTEMIE OCIEPLENIOWYM MAPETHERM



1. Ściana konstrukcyjna
2. Zaprawa klejąca **Mapetherm** do izolacji termicznej
3. Izolacja termiczna
4. Siatka z włókna szklanego **Mapenet 150**
5. Zaprawa zbrojąca **Mapetherm do siatki**
6. Łącznik izolacji termicznej
7. Systemowy preparat gruntujący pod tynk cienkowarstwowy
8. Tynk cienkowarstwowy:
  - mineralny **Planitop**
  - akrylowy w systemie **Quarzolite**
  - silikatowy w systemie **Silexcolor**
  - silikonowy w systemie **Silancolor**
9. Profil narożny aluminiowy
10. Taśma rozprężna
11. Listwa przyokienna z siatką i piórkem
12. Ocieplenie ościeżnicy izolacją termiczną

Rysunek nie wyczerpuje wszystkich aspektów technicznych rozwiązania. Szczegółowe informacje zawarte są w instrukcjach technicznych proponowanych materiałów. Spółka MAPEI Polska Sp. z o.o. wyraża zgodę na zamieszczanie proponowanych rozwiązań w projektach budowlanych z zastrzeżeniem prawa do rozwiązań systemowych i materiałowych.