

MAPEI Polska Sp. z o.o.

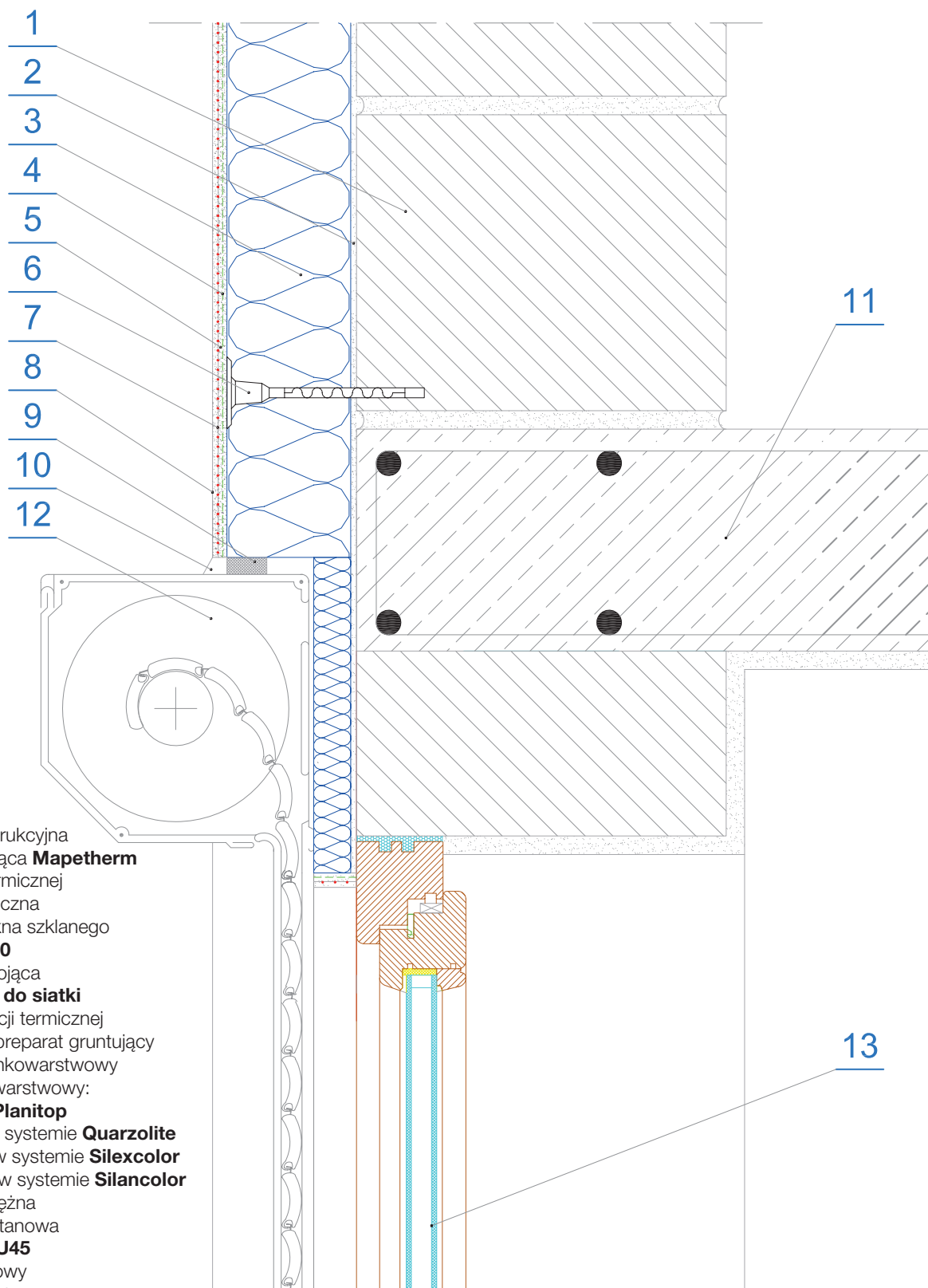
Biuro Handlowe: ul. Chałubińskiego 8, 00-613 Warszawa

tel. +48 22 595 42 00, fax +48 22 595 42 02

www.mapei.pl e-mail: info@mapei.pl

SYSTEM OCIEPŁEŃ MAPETHERM

SZCZEGÓŁY POŁĄCZEŃ PRZYOKIENNYCH W SYSTEMIE OCIEPLENIOWYM MAPETHERM



1. Ściana konstrukcyjna
2. Zaprawa klejąca **Mapetherm** do izolacji termicznej
3. Izolacja termiczna
4. Siatka z włókna szklanego **Mapenet 150**
5. Zaprawa zbrojąca **Mapetherm do siatki**
6. Łącznik izolacji termicznej
7. Systemowy preparat gruntujący pod tynk cienkowarstwowy
8. Tynk cienkowarstwowy:
 - mineralny **Planitop**
 - akrylowy w systemie **Quarzolite**
 - silikatowy w systemie **Silexcolor**
 - silikonowy w systemie **Silancolor**
9. Taśma rozprężna
10. Masa poliuretanowa **Mapeflex PU45**
11. Strop żelbetowy
12. Roleta zewnętrzna
13. Stolarka okienna

Połączenie z roletą zewnętrzną, osadzoną na ścianie – przekrój pionowy

Rysunek nie wyczerpuje wszystkich aspektów technicznych rozwiązania. Szczegółowe informacje zawarte są w instrukcjach technicznych proponowanych materiałów. Spółka MAPEI Polska Sp. z o.o. wyraża zgodę na zamieszczanie proponowanych rozwiązań w projektach budowlanych z zastrzeżeniem prawa do rozwiązań systemowych i materiałowych.