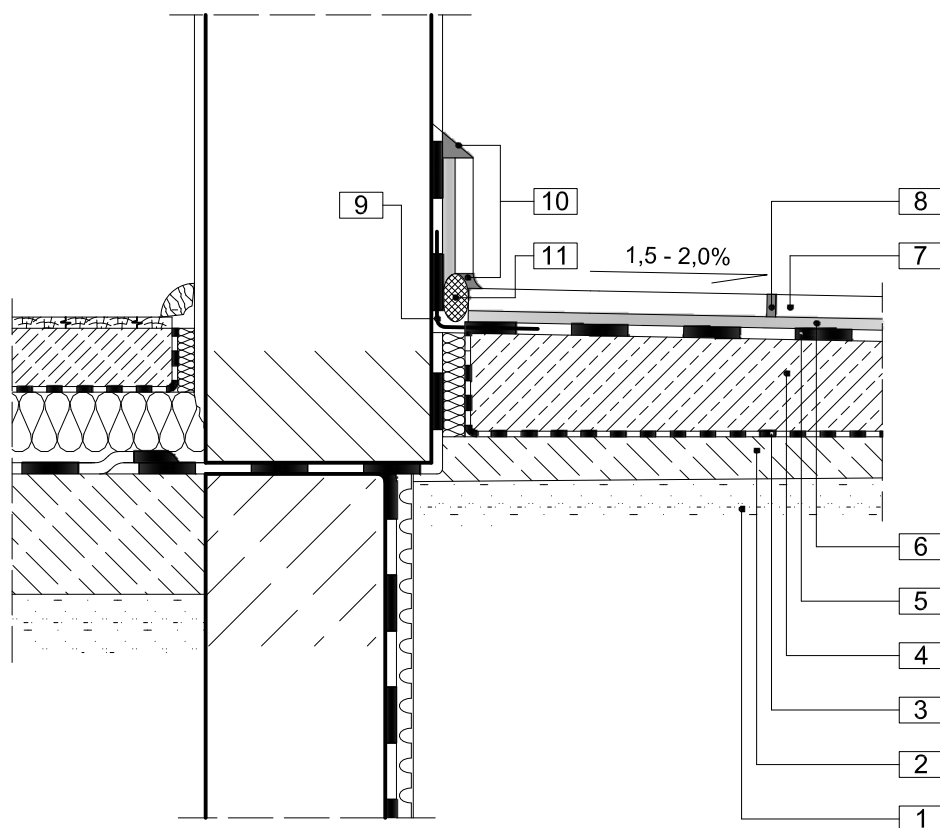


1.13 TARAS NA GRUNCIE.

ŚCIANA BEZ DOCIEPLENIA



- 1 piasek zagęszczany warstwami
- 2 chudy beton
- 3 hydroizolacja, bariera antykapilarna **Mapethene SA**
na podłożu gruntowanym **Mapethene Primer**
- 4 płyta konstrukcyjna tarasu **Topcem Pronto**
rozwiązanie alternatywne: **Topcem** + kruszywo
- 5 hydroizolacja podpłytkowa **Mapelastic** + **Mapenet 150**
rozwiązanie alternatywne: **Mapetex Sel**

- 6 klej **Adesilex P-9**
rozwiązanie alternatywne: **Adesilex P-4**;
Keraflex Maxi S1
- 7 okładzina ceramiczna
- 8 spoina cementowa **Ultracolor Plus**
- 9 taśma uszczelniająca **Mapeband**
- 10 spoina elastyczna **Mapesil AC**
rozwiązanie alternatywne: **Mapeflex PU-45**
- 11 sznur dylatacyjny **Mapefoam**