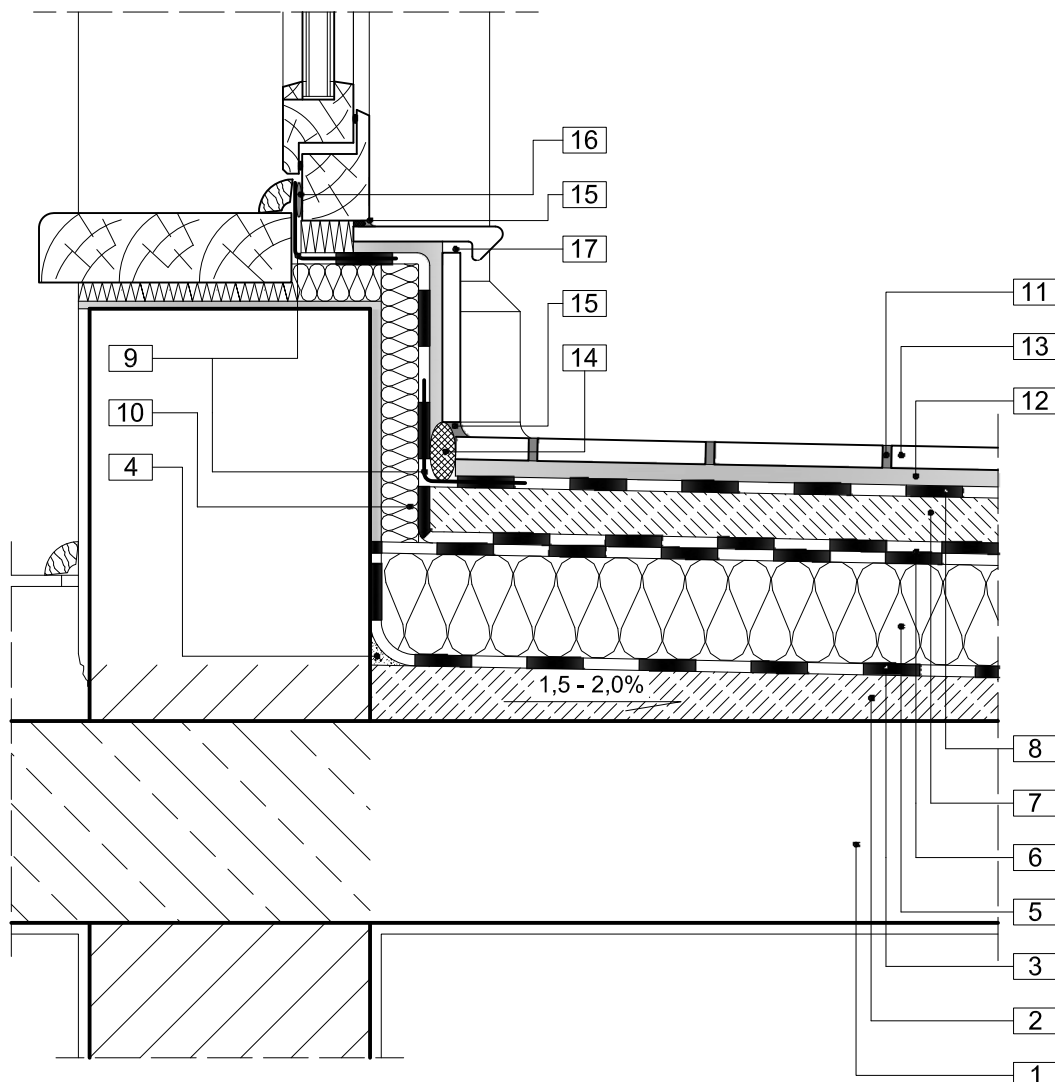


1.4 TARAS NAD POMIESZCZENIEM OGRZEWANYM.

POŁĄCZENIE Z DRZWIAMI BALKONOWYMI



- | | | | |
|---|---------------------------------------------------------------------------------------------------------------------------------------------------------------------------------------------|----|--------------------------------------------------------------------------------------------------------|
| 1 | plyta konstrukcyjna | 9 | taśma uszczelniająca Mapeband |
| 2 | warstwa spadkowa Nivoplan Plus na warstwie szcpej Planicrete +woda+cement
rozwiązanie alternatywne: Topcem Pronto na warstwie szcpej Planicrete +woda+cement | 10 | termoizolacja XPS |
| 3 | paroizolacja Mapethene SA na podłożu gruntowanym Mapethene Primer | 11 | spoina cementowa Ultracolor Plus |
| 4 | faseta Planitop 400 | 12 | klej Adesilex P-9
rozwiązanie alternatywne: Adesilex P-4 ;
Keraflex Maxi S1 |
| 5 | termoizolacja | 13 | okładzina ceramiczna |
| 6 | hydroizolacja i warstwa rozdzielająca 2 x folia PE | 14 | sznur dylatacyjny Mapefoam |
| 7 | jastrych cementowy Topcem Pronto
rozwiązanie alternatywne: Topcem + kruszywo | 15 | spoina elastyczna Mapesil AC
rozwiązanie alternatywne: Mapeflex PU-45 |
| 8 | hydroizolacja podpłytkowa Mapelasticc + Mapenet 150
rozwiązanie alternatywne: Mapetex Sel | 16 | połączenie taśmy uszczelniającej Mapeband z ościeżnicą za pomocą kleju Adesilex PG-4 |
| | | 17 | otwarta spoina pozioma |