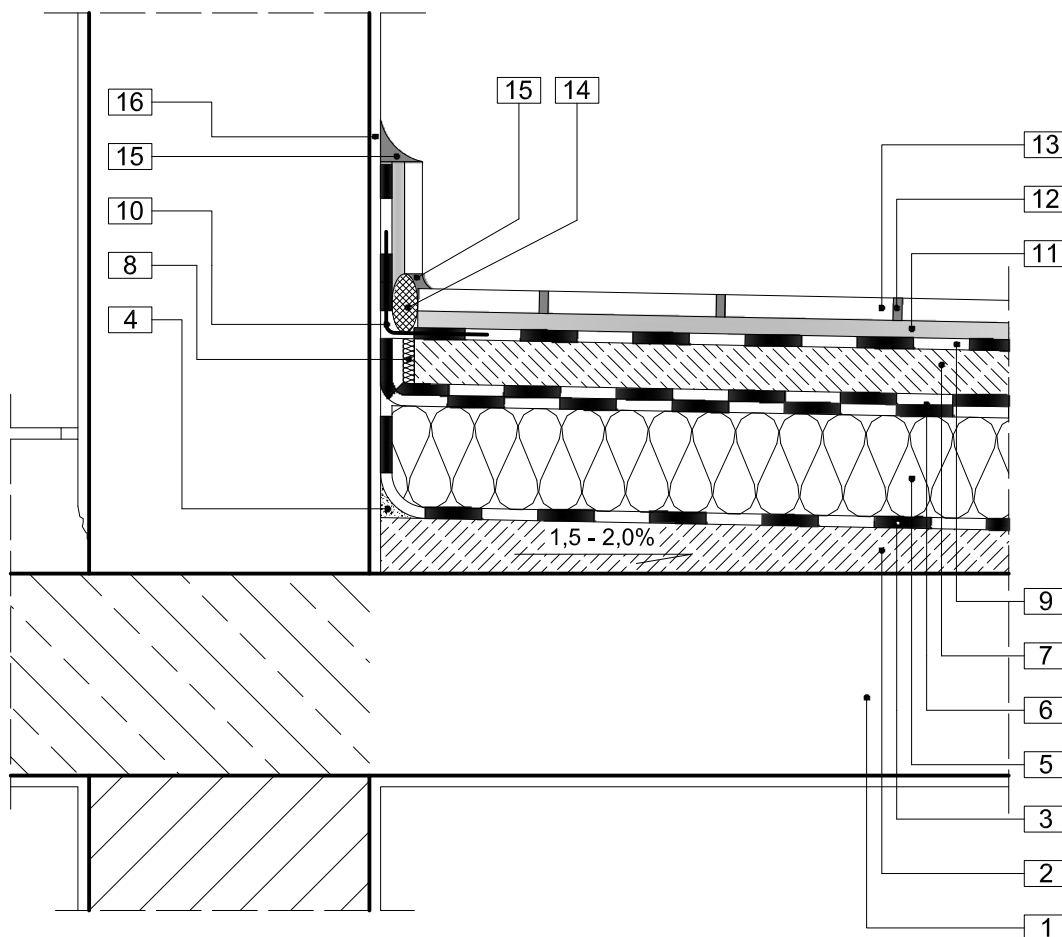


1.2 TARAS NAD POMIESZCZENIEM OGRZEWANYM.

POŁĄCZENIE ZE ŚCIANĄ JEDNOWARSTWOWĄ



- | | |
|---|---|
| 1 płyta konstrukcyjna | 9 hydroizolacja podpłytkowa Mapelastic + Mapenet 150
rozwiązanie alternatywne: Mapetex Sel |
| 2 warstwa spadkowa Nivoplan Plus na warstwie szepnej Planicrete +woda+cement
rozwiązanie alternatywne: Topcem Pronto na warstwie szepnej Planicrete +woda+cement | 10 taśma uszczelniająca Mapeband |
| 3 paroizolacja Mapethene SA na podłożu gruntowanym Mapethene Primer | 11 klej Adesilex P-9
rozwiązanie alternatywne: Adesilex P-4 ;
Keraflex Maxi S1 |
| 4 faseta Planitop 400 | 12 spoina cementowa Ultracolor Plus |
| 5 termoizolacja | 13 okładzina ceramiczna |
| 6 hydroizolacja i warstwa rozdzielająca 2 x folia PE | 14 sznur dylatacyjny Mapefoam |
| 7 jastrych cementowy Topcem Pronto
rozwiązanie alternatywne: Topcem + kruszywo | 15 spoina elastyczna Mapesil AC
rozwiązanie alternatywne: Mapeflex PU-45 |
| 8 dylatacja obwodowa | 16 tynk zewnętrzny |