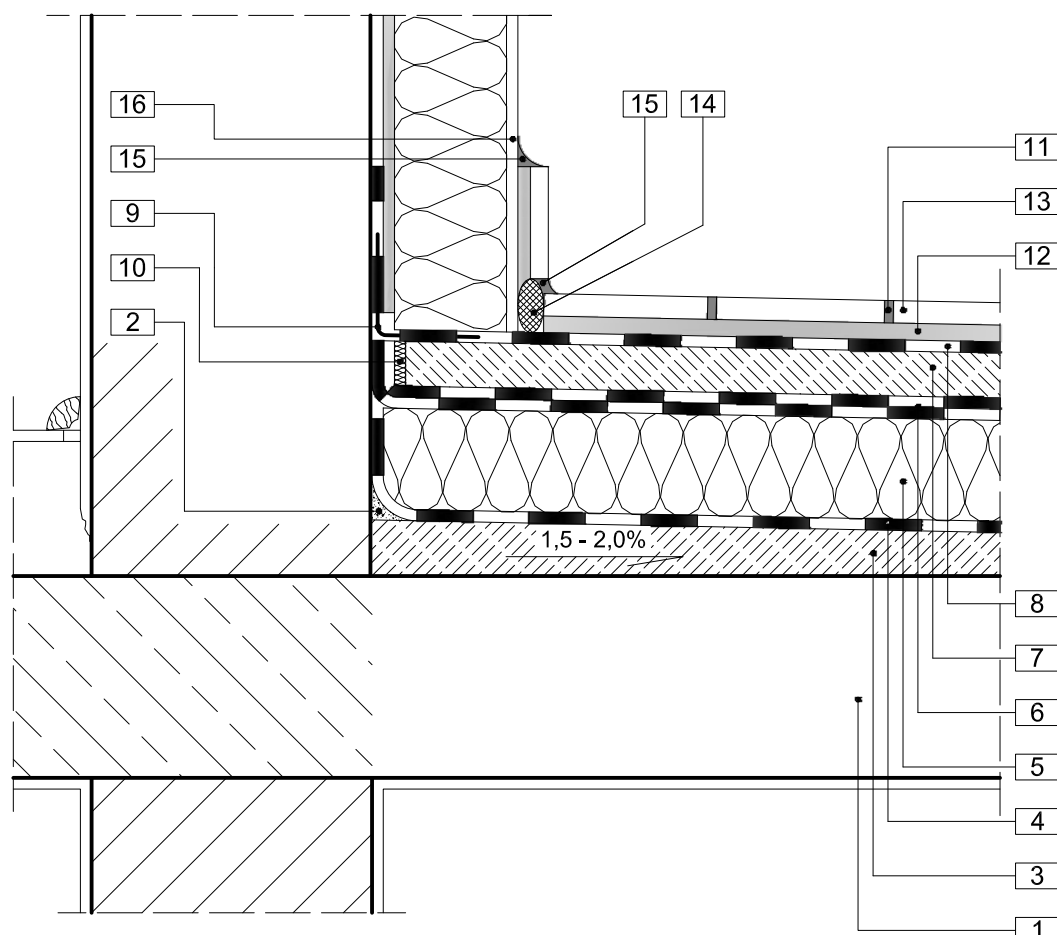


1.1 TARAS NAD POMIESZCZENIEM OGRZEWANYM.

POŁĄCZENIE ZE ŚCIANĄ OCIEPLONĄ



- | | |
|---|---|
| <p>1 płyta konstrukcyjna</p> <p>2 faseta Planitop 400</p> <p>3 warstwa spadkowa Nivoplan Plus na warstwie szepnej Planicrete+woda+cement
rozwiązanie alternatywne: Topcem Pronto na warstwie szepnej Planicrete+woda+cement</p> <p>4 paroizolacja Mapethene SA na podłożu gruntowanym Mapethene Primer</p> <p>5 termoizolacja</p> <p>6 warstwa rozdzielająca 2 x folia PE</p> <p>7 jastrych cementowy Topcem Pronto
rozwiązanie alternatywne: Topcem + kruszywo</p> <p>8 hydroizolacja podpłytkowa Mapelastic + Mapenet 150
rozwiązanie alternatywne: Mapetex Sel</p> | <p>9 taśma uszczelniająca Mapeband</p> <p>10 dylatacja obwodowa</p> <p>11 spoina cementowa Ultracolor Plus</p> <p>12 klej Adesilex P-9
rozwiązanie alternatywne: Adesilex P-4;
Keraflex Maxi S1</p> <p>13 okładzina ceramiczna</p> <p>14 sznur dylatacyjny Mapefoam</p> <p>15 spoina elastyczna Mapesil AC
rozwiązanie alternatywne: Mapeflex PU-45</p> <p>16 tynk zewnętrzny</p> |
|---|---|